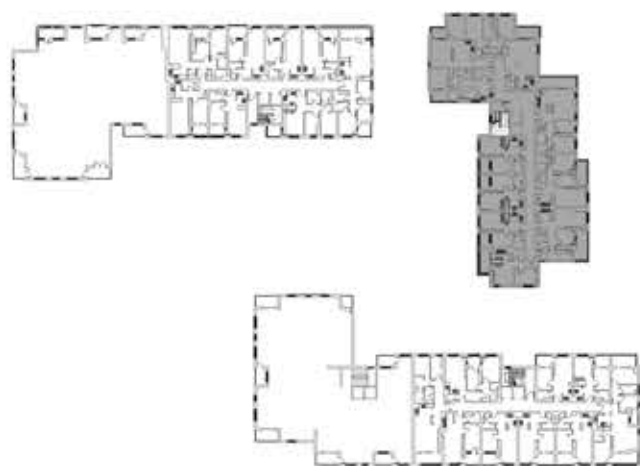


Stan 51 (91.18 m²)

3 Sobe

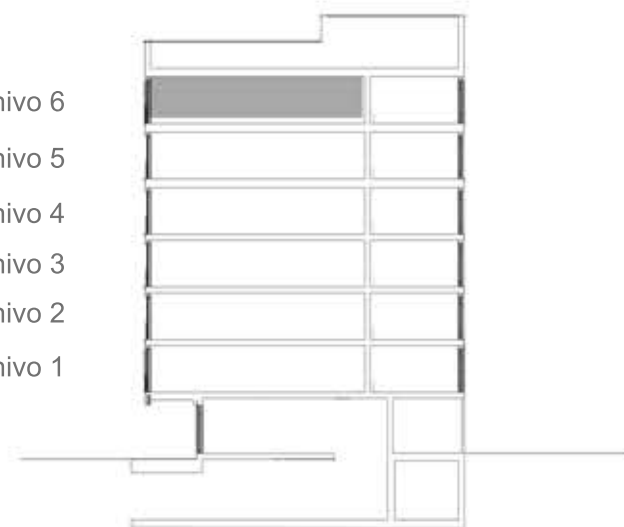
Reprezentativan trosoban stan projektovan po principima savremene stambene arhitekture, sa jasno razdvojenim dnevnim i privatnim zonama. Prostrani dnevni boravak sa trpezarijom i kuhinjom oblikovan je kao centralni prostor stana, dok privatni trakt obuhvata tri spavaće sobe, kupatilo i dodatni toalet. Terasa, kao integralni deo arhitektonske kompozicije, omogućava fluidan prelaz između enterijera i eksterijera. Korišćenje vrhunskih materijala i precizno definisana prostorna hijerarhija garantuju visok nivo komfora i ekskluzivnosti.

SITUACIJA



PRESJEK

nivo 6
nivo 5
nivo 4
nivo 3
nivo 2
nivo 1



OSNOVA



NAPOMENA

Rasporedi stanova prikazuju okvirne rasporede namještaja sa približnim mjerama i dati su isključivo informativno. Dimenzije, koje su uzete sa označenih tačaka mjerenja, služe samo kao smjernice i nisu namijenjene za određivanje veličina tepiha, prostora za kućanske aparate ili komade namještaja. Površine stanova navedene su kao bruto unutrašnje površine u skladu sa standardom (JUS U. C2. 100:1966). Sve dimenzije i površine mogu odstupati unutar tolerancije od 5%. Rasporedi kuhinja su samo informativni i podložni su promjenama. Unutrašnji rasporedi plakara također su informativni i podložni promjenama. Veličine i pozicije instalacijskih kanala mogu varirati. Napomena: radi bolje čitljivosti, ovi nacrti su prilagođeni veličini stranice i nisu rađeni u razmjeri, te kao takvi mogu biti u različitim razmjerama u odnosu na druge stranice.



POVRŠINE

1.HODNIK	3.18 m ²
2.KUHINJA	10.87 m ²
3.DNEVNA SOBA	11.37 m ²
4.KUPATILO	11.21 m ²
5.KUPATILO	2.15 m ²
7.SOBA	8.30 m ²
6.MASTER SOBA	5.72 m ²
8.SOBA	26.49 m ²
9.TERASA	5.04 m ²
10.TERASA	6.85 m ²
<hr/>	
	=91.18 m ²

