

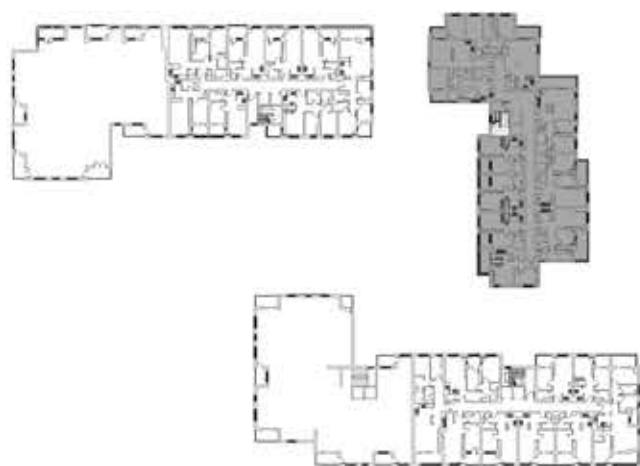
Stan 41

(24.66 m<sup>2</sup>)

Studio

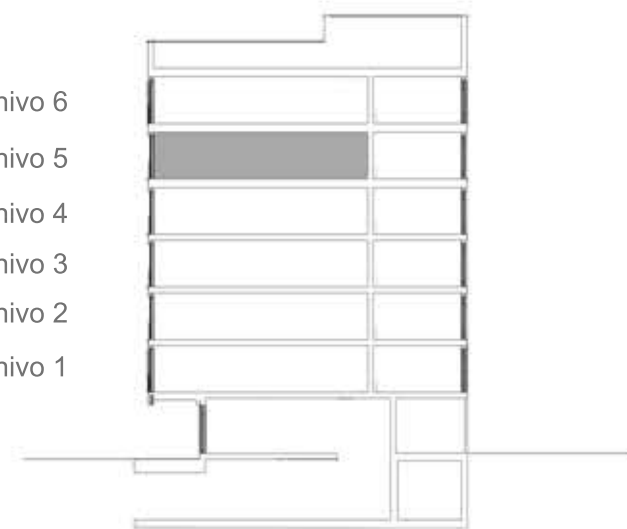
Arhitektonski precizno oblikovan studio stan sa jasno definisanom prostornom organizacijom. Ulazni hol vodi ka otvorenom dnevnom prostoru sa dnevnim boravkom i trpezarijom, dok je kuhinja projektovana kao zasebna funkcionalna celina. Velike staklene površine obezbeđuju optimalnu insolaciju i prirodnu ventilaciju, dok pažljivo izbalansirane proporcije prostora doprinose osećaju luksuza i udobnosti.

#### SITUACIJA



#### PRESJEK

nivo 6  
nivo 5  
nivo 4  
nivo 3  
nivo 2  
nivo 1



#### OSNOVA



#### NAPOMENA

Rasporedi stanova prikazuju okvirne rasporede namještaja sa približnim mjerama i dati su isključivo informativno. Dimenzije, koje su uzete sa označenih tačaka mjerenja, služe samo kao smjernice i nisu namijenjene za određivanje veličina tepiha, prostora za kućanske aparate ili komade namještaja. Površine stanova navedene su kao bruto unutrašnje površine u skladu sa standardom (JUS U. C2. 100:1966). Sve dimenzije i površine mogu odstupati unutar tolerancije od 5%. Rasporedi kuhinja su samo informativni i podložni su promjenama. Unutrašnji rasporedi plakara također su informativni i podložni promjenama. Veličine i pozicije instalacijskih kanala mogu varirati. Napomena: radi bolje čitljivosti, ovi nacrti su prilagođeni veličini stranice i nisu rađeni u razmjeri, te kao takvi mogu biti u različitim razmjerama u odnosu na druge stranice.



#### POVRŠINE

1.HODNIK	3.25 m <sup>2</sup>
2.KUHINJA	3.95 m <sup>2</sup>
3.DNEVNA SOBA	11.56 m <sup>2</sup>
4.KUPATILO	3.75 m <sup>2</sup>
5.LOĐA	2.15 m <sup>2</sup>

**=24.66 m<sup>2</sup>**

