

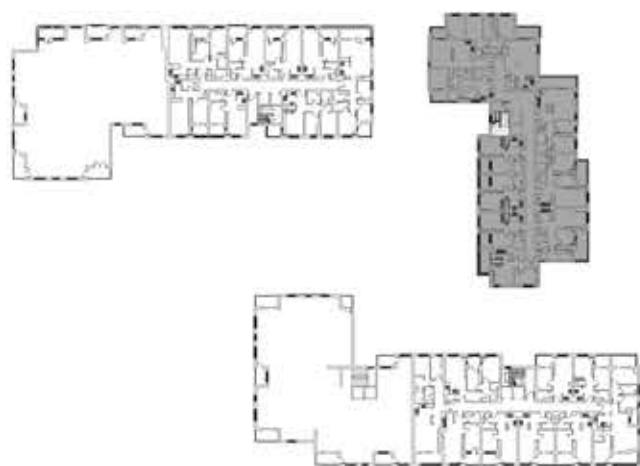
Stan 4

(68.32 m²)

2 Sobe

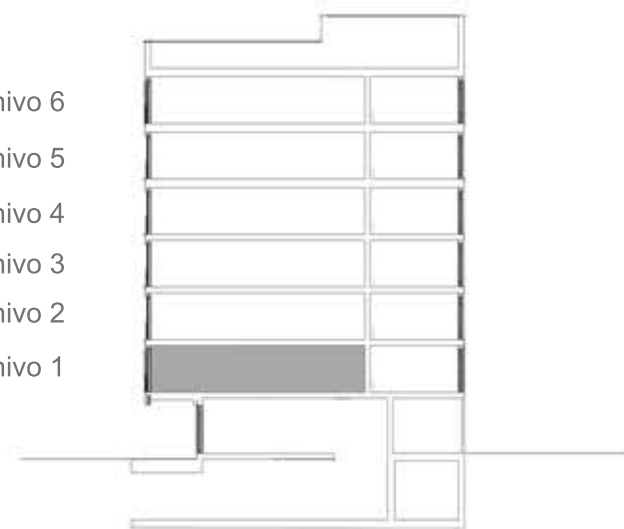
Ekskluzivno projektovan dvosoban stan sa jasno izraženom zonacijom prostora. Dnevna zona koncipirana je u open-space rasporedu i obuhvata dnevni boravak, trpezariju i kuhinju, sa direktnim izlazom na terasu koja funkcioniše kao produžetak enterijera. Noćna zona sadrži dve komforne spavaće sobe i luksuzno opremljeno kupatilo. Optimalna orijentacija, visoki plafoni i čiste linije arhitektonskog izraza naglašavaju savremeni karakter stana.

SITUACIJA



PRESJEK

nivo 6
nivo 5
nivo 4
nivo 3
nivo 2
nivo 1



OSNOVA



NAPOMENA

Rasporedi stanova prikazuju okvirne rasporede namještaja sa približnim mjerama i dati su isključivo informativno. Dimenzije, koje su uzete sa označenih tačaka mjerenja, služe samo kao smjernice i nisu namijenjene za određivanje veličina tepiha, prostora za kućanske aparate ili komade namještaja. Površine stanova navedene su kao bruto unutrašnje površine u skladu sa standardom (JUS U. C2. 100:1966). Sve dimenzije i površine mogu odstupati unutar tolerancije od 5%. Rasporedi kuhinja su samo informativni i podložni su promjenama. Unutrašnji rasporedi plakara također su informativni i podložni promjenama. Veličine i pozicije instalacijskih kanala mogu varirati. Napomena: radi bolje čitljivosti, ovi nacrti su prilagođeni veličini stranice i nisu rađeni u razmjeri, te kao takvi mogu biti u različitim razmjerama u odnosu na druge stranice.



POVRŠINE

1.HODNIK	3.14 m ²
2.KUHINJA	6.08 m ²
3.DNEVNA SOBA	23.46 m ²
4.TOALET	4.57 m ²
5.KUPATILO	3.50 m ²
7.SOBA	3.12 m ²
6.DEGAZMAN	8.16 m ²
8.MASTER SOBA	10.58 m ²
9.TERASA	5.71 m ²

=68.32 m²

