

Stan 33 (83.81 m²) 3 Sobe

Ekskluzivno projektovan dvosoban stan sa jasno izraženom zonacijom prostora. Dnevna zona koncipirana je u open-space rasporedu i obuhvata dnevni boravak, trpezariju i kuhinju, sa direktnim izlazom na terasu koja funkcioniše kao produžetak enterijera. Noćna zona sadrži dve komforne spavaće sobe i luksuzno opremljeno kupatilo. Optimalna orijentacija, visoki plafoni i čiste linije arhitektonskog izraza naglašavaju savremeni karakter stana.

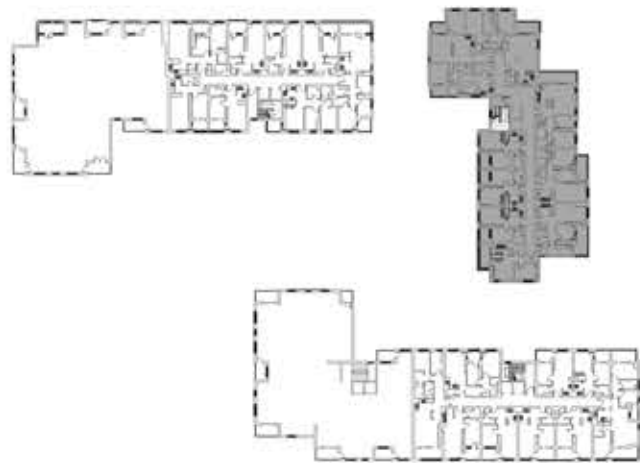


POVRŠINE

1.HODNIK	4.10 m ²
2.KUHINJA	5.18 m ²
3.DNEVNA SOBA	3.35 m ²
4.TOALET	3.59 m ²
5.KUPATILO	3.34 m ²
7.DEGAZMAN	3.51 m ²
6.KUPATILO	12.88 m ²
8.MASTER SOBA	8.72 m ²
9.SOBA	10.33 m ²
10.SOBA	3.56 m ²
11.TERASA	25.25 m ²

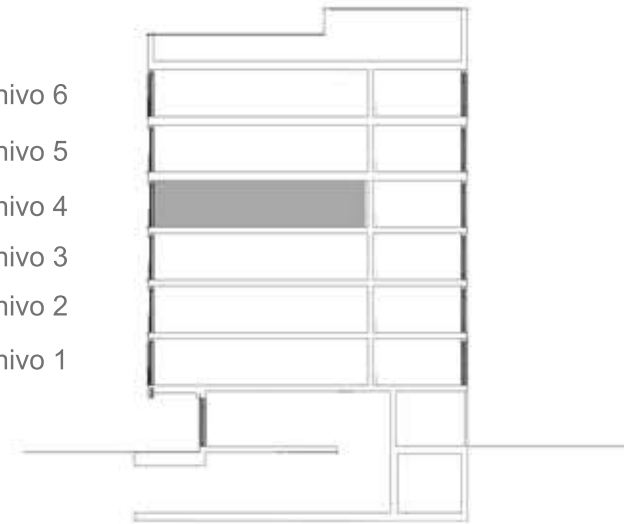
=83.81 m²

SITUACIJA



PRESJEK

nivo 6
nivo 5
nivo 4
nivo 3
nivo 2
nivo 1



OSNOVA



NAPOMENA

Rasporedi stanova prikazuju okvirne rasporede namještaja sa približnim mjerama i dati su isključivo informativno. Dimenzije, koje su uzete sa označenih tačaka mjerenja, služe samo kao smjernice i nisu namijenjene za određivanje veličina tepiha, prostora za kućanske aparate ili komade namještaja. Površine stanova navedene su kao bruto unutrašnje površine u skladu sa standardom (JUS U. C2. 100:1966). Sve dimenzije i površine mogu odstupati unutar tolerancije od 5%. Rasporedi kuhinja su samo informativni i podložni su promjenama. Unutrašnji rasporedi plakara također su informativni i podložni promjenama. Veličine i pozicije instalacijskih kanala mogu varirati. Napomena: radi bolje čitljivosti, ovi nacrti su prilagođeni veličini stranice i nisu rađeni u razmjeri, te kao takvi mogu biti u različitim razmjerama u odnosu na druge stranice.

