



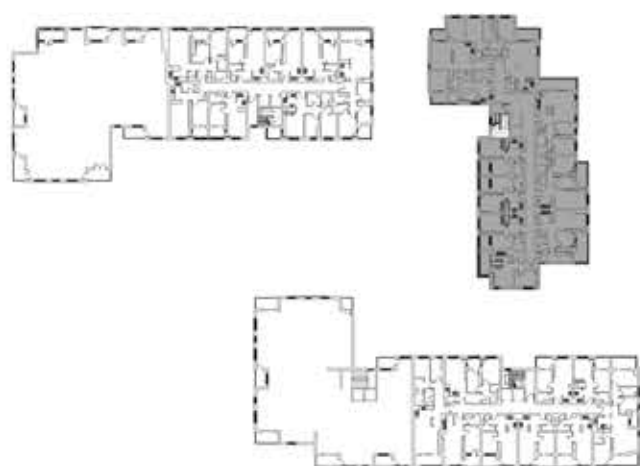
Arhitektonski precizno oblikovan jednosoban stan sa jasno definisanom prostornom organizacijom. Ulazni hol vodi ka otvorenom dnevnom prostoru sa dnevnim boravkom, spavaćom sobom i trpezarijom, dok je kuhinja projektovana kao zasebna funkcionalna celina. Noćna zona obuhvata komfornu spavaću sobu i elegantno kupatilo. Velike staklene površine obezbeđuju optimalnu insolaciju i prirodnu ventilaciju, dok pažljivo izbalansirane proporcije prostora doprinose osećaju luksuza i udobnosti.

POVRŠINE

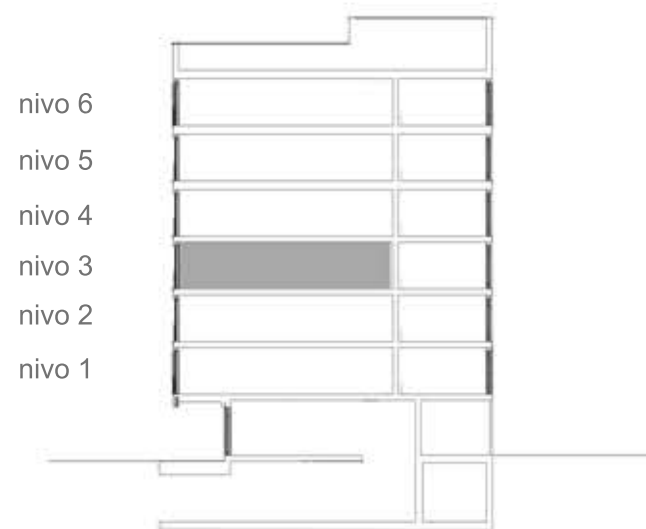
1.HODNIK	9.24 m ²
2.KUHINJA	3.06 m ²
3.DNEVNA SOBA	3.96 m ²
4.KUPATILO	15.31 m ²
5.SOBA	4.00 m ²
6.TERASA	3.43 m ²

=39.00 m²

SITUACIJA



PRESJEK



OSNOVA



NAPOMENA

Rasporedi stanova prikazuju okvirne rasporede namještaja sa približnim mjerama i dati su isključivo informativno. Dimenzije, koje su uzete sa označenih tačaka mjerenja, služe samo kao smjernice i nisu namijenjene za određivanje veličina tepiha, prostora za kućanske aparate ili komade namještaja. Površine stanova navedene su kao bruto unutrašnje površine u skladu sa standardom (JUS U. C2. 100:1966). Sve dimenzije i površine mogu odstupati unutar tolerancije od 5%. Rasporedi kuhinja su samo informativni i podložni su promjenama. Unutrašnji rasporedi plakara također su informativni i podložni promjenama. Veličine i pozicije instalacijskih kanala mogu varirati. Napomena: radi bolje čitljivosti, ovi nacrti su prilagođeni veličini stranice i nisu rađeni u razmjeri, te kao takvi mogu biti u različitim razmjerama u odnosu na druge stranice.

