

Stan 29

(39.46 m<sup>2</sup>)

1 Soba



**POVRŠINE**

1. HODNIK	9.56 m <sup>2</sup>
2. KUHINJA	3.06 m <sup>2</sup>
3. DNEVNA SOBA	4.04 m <sup>2</sup>
4. KUPATILO	15.28 m <sup>2</sup>
5. SOBA	3.83 m <sup>2</sup>
6. TERASA	3.69 m <sup>2</sup>

=39.46 m<sup>2</sup>

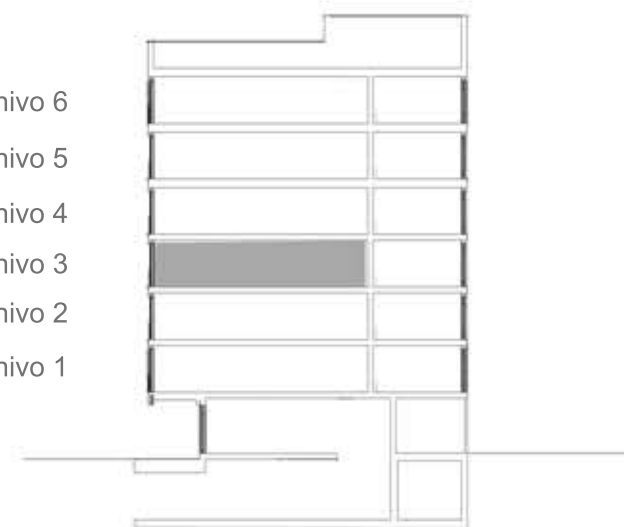
Arhitektonski precizno oblikovan jednosoban stan sa jasno definisanom prostornom organizacijom. Ulazni hol vodi ka otvorenom dnevnom prostoru sa dnevnim boravkom, spavaćom sobom i trpezarijom, dok je kuhinja projektovana kao zasebna funkcionalna celina. Noćna zona obuhvata komfornu spavaću sobu i elegantno kupatilo. Velike staklene površine obezbeđuju optimalnu insolaciju i prirodnu ventilaciju, dok pažljivo izbalansirane proporcije prostora doprinose osećaju luksuza i udobnosti.

**SITUACIJA**



**PRESJEK**

nivo 6  
nivo 5  
nivo 4  
nivo 3  
nivo 2  
nivo 1



**OSNOVA**



**NAPOMENA**

Rasporedi stanova prikazuju okvirne rasporede namještaja sa približnim mjerama i dati su isključivo informativno. Dimenzije, koje su uzete sa označenih tačaka mjerenja, služe samo kao smjernice i nisu namijenjene za određivanje veličina tepiha, prostora za kućanske aparate ili komade namještaja. Površine stanova navedene su kao bruto unutrašnje površine u skladu sa standardom (JUS U. C2. 100:1966). Sve dimenzije i površine mogu odstupati unutar tolerancije od 5%. Rasporedi kuhinja su samo informativni i podložni su promjenama. Unutrašnji rasporedi plakara također su informativni i podložni promjenama. Veličine i pozicije instalacijskih kanala mogu varirati. Napomena: radi bolje čitljivosti, ovi nacrti su prilagođeni veličini stranice i nisu rađeni u razmjeri, te kao takvi mogu biti u različitim razmjerama u odnosu na druge stranice.

