

Stan 22

(71.96 m<sup>2</sup>)

2 Sobe

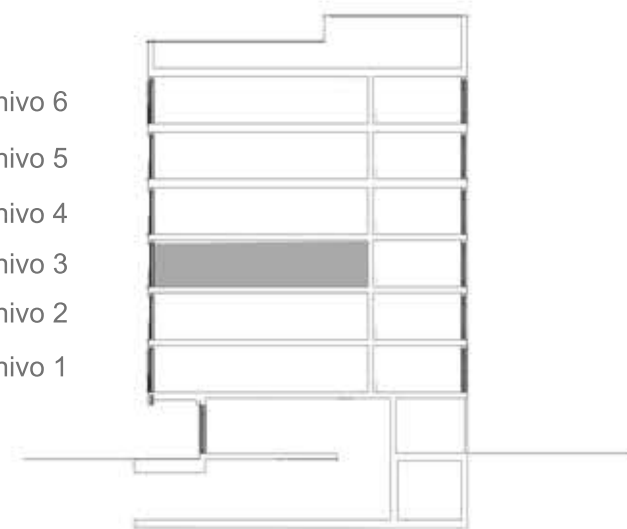
Ekskluzivno projektovan dvosoban stan sa jasno izraženom zonacijom prostora. Dnevna zona koncipirana je u open-space rasporedu i obuhvata dnevni boravak, trpezariju i kuhinju, sa direktnim izlazom na terasu koja funkcioniše kao produžetak enterijera. Noćna zona sadrži dve komforne spavaće sobe i luksuzno opremljeno kupatilo. Optimalna orijentacija, visoki plafoni i čiste linije arhitektonskog izraza naglašavaju savremeni karakter stana.

#### SITUACIJA



#### PRESJEK

nivo 6  
nivo 5  
nivo 4  
nivo 3  
nivo 2  
nivo 1



#### OSNOVA



#### NAPOMENA

Rasporedi stanova prikazuju okvirne rasporede namještaja sa približnim mjerama i dati su isključivo informativno. Dimenzije, koje su uzete sa označenih tačaka mjerenja, služe samo kao smjernice i nisu namijenjene za određivanje veličina tepiha, prostora za kućanske aparate ili komade namještaja. Površine stanova navedene su kao bruto unutrašnje površine u skladu sa standardom (JUS U. C2. 100:1966). Sve dimenzije i površine mogu odstupati unutar tolerancije od 5%. Rasporedi kuhinja su samo informativni i podložni su promjenama. Unutrašnji rasporedi plakara također su informativni i podložni promjenama. Veličine i pozicije instalacijskih kanala mogu varirati. Napomena: radi bolje čitljivosti, ovi nacrti su prilagođeni veličini stranice i nisu rađeni u razmjeri, te kao takvi mogu biti u različitim razmjerama u odnosu na druge stranice.



#### POVRŠINE

1.HODNIK	6.99 m <sup>2</sup>
2.KUHINJA	5.59 m <sup>2</sup>
3.DNEVNA SOBA	25.99 m <sup>2</sup>
4.KUPATILO	3.84 m <sup>2</sup>
5.KUPATILO	3.18 m <sup>2</sup>
6.MASTER SOBA	9.10 m <sup>2</sup>
7.GARDEROBER	1.69 m <sup>2</sup>
8.SOBA	11.21 m <sup>2</sup>
9.TERASA	2.15 m <sup>2</sup>
10.TERASA	2.23 m <sup>2</sup>

=71.96 m<sup>2</sup>

