



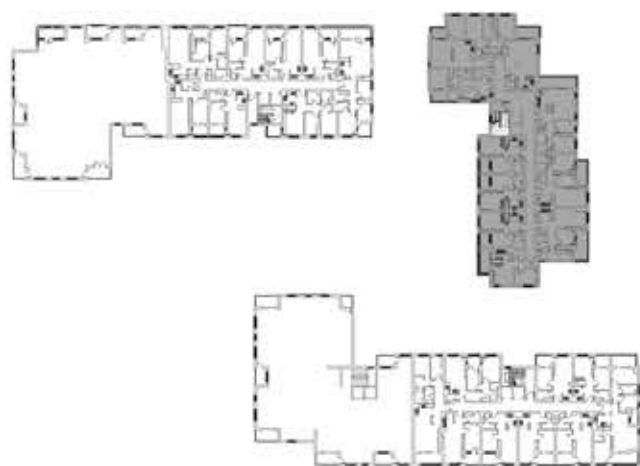
POVRŠINE

1. HODNIK	4.82 m ²
2. KUHINJA	5.44 m ²
3. DNEVNA SOBA	14.44 m ²
4. KUPATILO	4.03 m ²
5. SOBA	9.98 m ²
6. TERASA	3.32 m ²

=42.03 m²

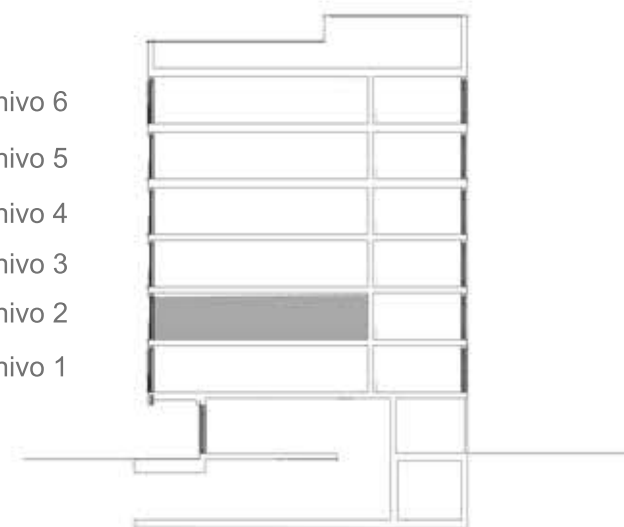
Arhitektonski precizno oblikovan jednosoban stan sa jasno definisanom prostornom organizacijom. Ulazni hol vodi ka otvorenom dnevnom prostoru sa dnevnim boravkom, spavaćom sobom i trpezarijom, dok je kuhinja projektovana kao zasebna funkcionalna celina. Noćna zona obuhvata komfornu spavaću sobu i elegantno kupatilo. Velike staklene površine obezbeđuju optimalnu insolaciju i prirodnu ventilaciju, dok pažljivo izbalansirane proporcije prostora doprinose osećaju luksuza i udobnosti.

SITUACIJA



PRESJEK

nivo 6
nivo 5
nivo 4
nivo 3
nivo 2
nivo 1



OSNOVA



NAPOMENA

Rasporedi stanova prikazuju okvirne rasporede namještaja sa približnim mjerama i dati su isključivo informativno. Dimenzije, koje su uzete sa označenih tačaka mjerenja, služe samo kao smjernice i nisu namijenjene za određivanje veličina tepiha, prostora za kućanske aparate ili komade namještaja. Površine stanova navedene su kao bruto unutrašnje površine u skladu sa standardom (JUS U. C2. 100:1966). Sve dimenzije i površine mogu odstupati unutar tolerancije od 5%. Rasporedi kuhinja su samo informativni i podložni su promjenama. Unutrašnji rasporedi plakara također su informativni i podložni promjenama. Veličine i pozicije instalacijskih kanala mogu varirati. Napomena: radi bolje čitljivosti, ovi nacrti su prilagođeni veličini stranice i nisu rađeni u razmjeri, te kao takvi mogu biti u različitim razmjerama u odnosu na druge stranice.

