

Stan 15 (60.40 m<sup>2</sup>)

2 Sobe

Ekskluzivno projektovan dvosoban stan sa jasno izraženom zonacijom prostora. Dnevna zona koncipirana je u open-space rasporedu i obuhvata dnevni boravak, trpezariju i kuhinju, sa direktnim izlazom na terasu koja funkcioniše kao produžetak enterijera. Noćna zona sadrži dve komforne spavaće sobe i luksuzno opremljeno kupatilo. Optimalna orijentacija, visoki plafoni i čiste linije arhitektonskog izraza naglašavaju savremeni karakter stana.

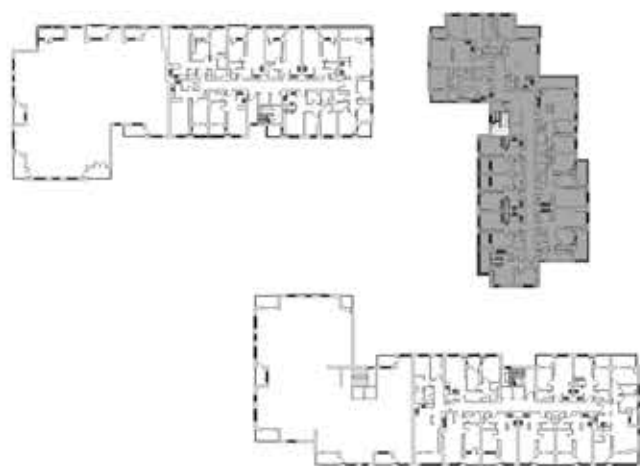


**POVRŠINE**

1.HODNIK	4.63 m <sup>2</sup>
2.KUHINJA	5.31 m <sup>2</sup>
3.DNEVNA SOBA	17.33 m <sup>2</sup>
4.KUPATILO	4.25 m <sup>2</sup>
5.KUPATILO	3.50 m <sup>2</sup>
7.MASTER SOBA	3.12 m <sup>2</sup>
6.DEGAZMAN	10.58 m <sup>2</sup>
8.SOBA	8.16 m <sup>2</sup>
9.TERASA	3.52 m <sup>2</sup>

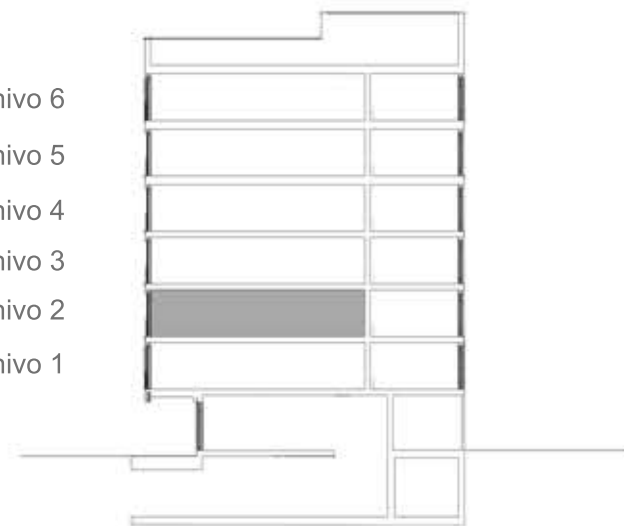
=60.40 m<sup>2</sup>

**SITUACIJA**



**PRESJEK**

nivo 6  
nivo 5  
nivo 4  
nivo 3  
nivo 2  
nivo 1



**OSNOVA**



**NAPOMENA**

Rasporedi stanova prikazuju okvirne rasporede namještaja sa približnim mjerama i dati su isključivo informativno. Dimenzije, koje su uzete sa označenih tačaka mjerenja, služe samo kao smjernice i nisu namijenjene za određivanje veličina tepiha, prostora za kućanske aparate ili komade namještaja. Površine stanova navedene su kao bruto unutrašnje površine u skladu sa standardom (JUS U. C2. 100:1966). Sve dimenzije i površine mogu odstupati unutar tolerancije od 5%. Rasporedi kuhinja su samo informativni i podložni su promjenama. Unutrašnji rasporedi plakara također su informativni i podložni promjenama. Veličine i pozicije instalacijskih kanala mogu varirati. Napomena: radi bolje čitljivosti, ovi nacrti su prilagođeni veličini stranice i nisu rađeni u razmjeri, te kao takvi mogu biti u različitim razmjerama u odnosu na druge stranice.

