

Stan 13 (83.81 m<sup>2</sup>) 3 Sobe

Ekskluzivno projektovan dvosoban stan sa jasno izraženom zonacijom prostora. Dnevna zona koncipirana je u open-space rasporedu i obuhvata dnevni boravak, trpezariju i kuhinju, sa direktnim izlazom na terasu koja funkcioniše kao produžetak enterijera. Noćna zona sadrži dve komforne spavaće sobe i luksuzno opremljeno kupatilo. Optimalna orijentacija, visoki plafoni i čiste linije arhitektonskog izraza naglašavaju savremeni karakter stana.



POVRŠINE

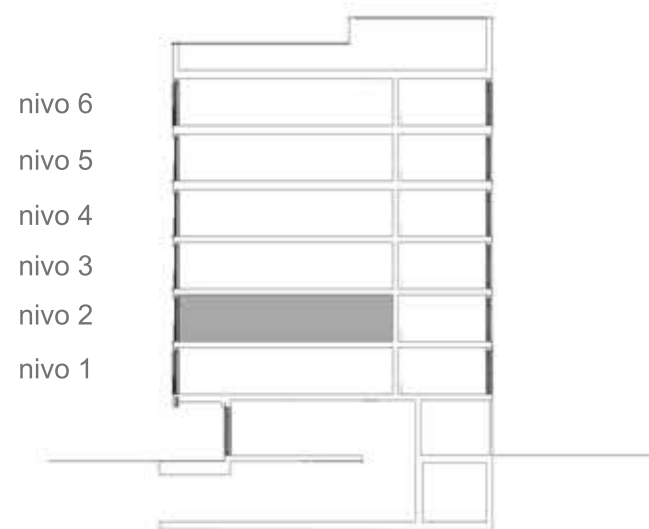
1.HODNIK	4.10 m <sup>2</sup>
2.KUHINJA	5.18 m <sup>2</sup>
3.DNEVNA SOBA	3.35 m <sup>2</sup>
4.TOALET	3.59 m <sup>2</sup>
5.KUPATILO	3.34 m <sup>2</sup>
7.DEGAZMAN	3.51 m <sup>2</sup>
6.KUPATILO	12.88 m <sup>2</sup>
8.MASTER SOBA	8.72 m <sup>2</sup>
9.SOBA	10.33 m <sup>2</sup>
10.SOBA	3.56 m <sup>2</sup>
11.TERASA	25.25 m <sup>2</sup>

=83.81 m<sup>2</sup>

SITUACIJA



PRESJEK



OSNOVA



NAPOMENA

Rasporedi stanova prikazuju okvirne rasporede namještaja sa približnim mjerama i dati su isključivo informativno. Dimenzije, koje su uzete sa označenih tačaka mjerenja, služe samo kao smjernice i nisu namijenjene za određivanje veličina tepiha, prostora za kućanske aparate ili komade namještaja. Površine stanova navedene su kao bruto unutrašnje površine u skladu sa standardom (JUS U. C2. 100:1966). Sve dimenzije i površine mogu odstupati unutar tolerancije od 5%. Rasporedi kuhinja su samo informativni i podložni su promjenama. Unutrašnji rasporedi plakara također su informativni i podložni promjenama. Veličine i pozicije instalacijskih kanala mogu varirati. Napomena: radi bolje čitljivosti, ovi nacrti su prilagođeni veličini stranice i nisu rađeni u razmjeri, te kao takvi mogu biti u različitim razmjerama u odnosu na druge stranice.

